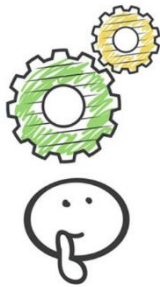


ZEV – Zusammenschluss zum Eigenverbrauch



Ein guter Start

Die EVA bietet Unterstützung bei der Gründung des ZEV, hilft den ZEV zu organisieren und hat Informationsmaterial.



Smarte Umsetzung

Wir stellen die Einhaltung der gesetzlichen und technischen Vorgaben sicher und wir kümmern uns um die Einrichtung der Messinfrastruktur (Smart Meter).



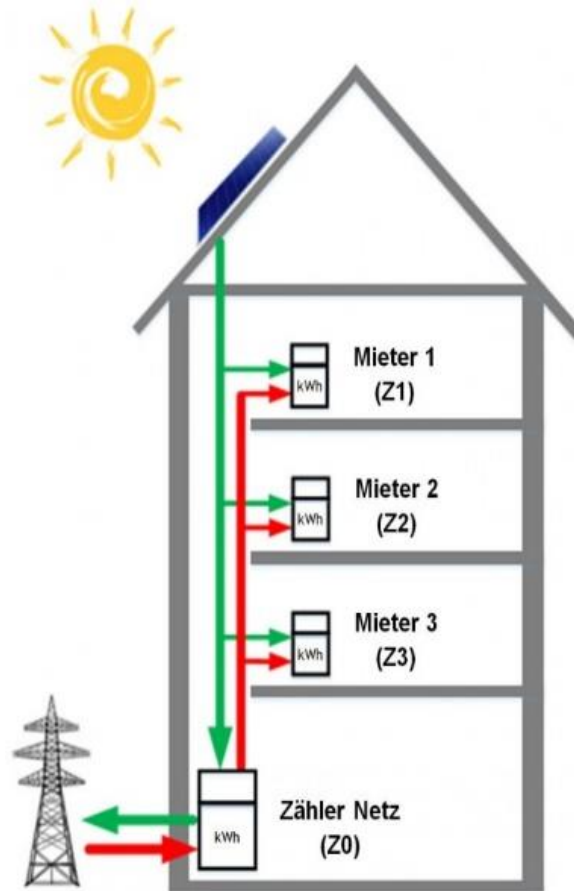
Reibungsloser Betrieb

Die Abrechnung läuft über die EVA und ist transparent und kostengünstig. Wir übernehmen auch das Inkasso für den Eigentümer/die Eigentümerin.



Noch mehr Know-how

Können wir Sie mit unserem Wissen noch mehr unterstützen? Zögern Sie nicht und kontaktieren Sie uns!



Solarenergie produzieren und gemeinsam nutzen

Die Solaranlage auf dem Dach eines Mehrfamilienhauses oder auf einem Gewerbebau ist rentabler, wenn der Eigenverbrauch höher ist. Die Steigerung des Eigenverbrauchs ist gut zu realisieren, wenn der Strom direkt mit anderen Verbraucherinnen und Verbraucher geteilt wird.

Laut Energiegesetz darf dieser Solarstrom an Mieterinnen und Mieter weiterverkauft bzw. von Stockwerkeigentümerinnen und Eigentümer gemeinsam genutzt werden. Möglich ist dies mit einem Zusammenschluss zum Eigenverbrauch, kurz ZEV.

Welche Grundvoraussetzungen müssen erfüllt sein?

- Auf dem Dach eines Mehrparteienhauses ist eine Solaranlage vorhanden, welche mindestens 10% des Jahresverbrauches dieser Gemeinschaft produziert.
- Die Endverbraucher/ -innen bzw. die Mieter/ -innen haben einen gemeinsamen Netzanschluss.
- Die Endverbraucher/ -innen bzw. die Mieter/ -innen haben die Einwilligung zum ZEV gegeben.



Vorteile für Eigentümerinnen und Eigentümer

- ✓ Mit dem Eigenverbrauch wird oft ein besserer Preis für Solarstrom erzielt als bei der Einspeisung ins Netz.
- ✓ Die gebäudeeigene Energieversorgung steigert die Attraktivität der Liegenschaft.
- ✓ Mit der Unterstützung der EVA bei der Organisation, der Messung und Abrechnung ist der Aufwand überschaubar.

Vorteile Mieterinnen und Mieter

- ✓ Die Energiequelle ist bekannt und nachhaltig.
- ✓ Reicht der Strom vom Dach einmal nicht, wird der Energiebedarf mit Strom aus dem Netz zum üblichen Preis abgedeckt.

Rundum sorglos Packet der EVA

Die EVA übernimmt die Abrechnung inkl. Inkasso des ZEV:



Vorbereitungsarbeiten:

Eigentümerin / Eigentümer

- Die Elektroinstallation muss in der Hauptverteilung ZEV tauglich gemacht werden. Dies heisst, dass ein Zählerplatz für die Hauptmessung und ein Zählerplatz für den PV-Zähler von einem Installateur vorbereitet werden muss.
- Die Verdrahtung in der HV muss dementsprechend durch den Installateur angepasst werden.
- Der Eigentümer holt die Einwilligung der Mieterinnen und Mieter bzw. der Stockwerkeigentümerinnen und Eigentümer ein.

Elektrizitätsversorgung Altendorf

- Der Vertrag für das ZEV wird dem Vertreter des ZEV zugestellt.
- Der Dienstleistungsvertrag für die Abrechnung wird dem Vertreter des ZEV zugestellt.
- Das ZEV wird im Abrechnungssystem erfasst.
- Das Smart-Meter System wird für das ZEV angepasst und vorbereitet.

Spezielle Situation – mehrere Kabelanschlüsse

- Sollte der ZEV aus mehreren Einheiten mit mehreren Kabelanschlüssen bestehen, so wird durch die EVA eine Offerte für den Rückbau der Kabelanschlüsse abgegeben. Der Rückbau geht auf Kosten des ZEV. Wird durch diesen Zusammenschluss eine Leistungserhöhung beim Grundanschluss benötigt, so wird dieser gemäss den aktuellen Tarifen verrechnet.

Rundum sorglos Packet der EVA

Ab Betrieb des ZEV:

Elektrizitätsversorgung Altendorf

- Abrechnung pro Quartal für die ganze Liegenschaft und für alle Messpunkte.
- Inkasso inkl. Mahnwesen für alle Messpunkte.
- Rückvergütung des Betrages, welcher für den Solarstrom intern in Rechnung gestellt wurde.
- Rückvergütung des überschüssigen Solar-Strom, welcher in das Netz der EVA geliefert wurde.
- Anpassung der Mieterwechsel im System.
- Jährliche Anpassung des Tarifes für den Solar-Strom gemäss Angabe der Eigentümerin oder des Eigentümers.

Eigentümerin / Eigentümer



Der Kunde führt die interne Verrechnung selbst aus. Die EVA liefert die Energie aus der Grundversorgung.

Vorbereitungsarbeiten:

Eigentümerin / Eigentümer

- Die Elektroinstallation muss in der Hauptverteilung ZEV tauglich gemacht werden. Dies heisst, dass ein Zählerplatz für die Hauptmessung und ein Zählerplatz für den PV-Zähler von einem Installateur vorbereitet werden muss.
- Die Verdrahtung in der HV muss dementsprechend durch den Installateur angepasst werden.
- Der Eigentümer holt die Einwilligung der Mieterinnen und Mieter bzw. der Stockwerkeigentümerinnen und Eigentümer ein.
- Die Messeinheiten für die interne Messung wird durch einen Installateur montiert

Elektrizitätsversorgung Altendorf

- Der Vertrag für das ZEV wird dem Vertreter des ZEV zugestellt.
- Die Zähler der internen Einheiten werden demontiert.
- Alle Kosten, welche durch die Umrüstung auf den ZEV anfallen, werden in Rechnung gestellt.

Spezielle Situation – mehrere Kabelanschlüsse

- Sollte der ZEV aus mehreren Einheiten mit mehreren Kabelanschlüssen bestehen, so wird durch die EVA eine Offerte für den Rückbau der Kabelanschlüsse abgegeben. Der Rückbau geht auf Kosten des ZEV. Wird durch diesen Zusammenschluss eine Leistungserhöhung beim Grundanschluss benötigt, so wird dieser gemäss den aktuellen Tarifen verrechnet.

Ab Betrieb des ZEV:

Eigentümerin / Eigentümer

- Abrechnung pro Quartal für den internen Teil des ZEV.
- Inkasso inkl. Mahnwesen für alle Messpunkte im ZEV.
- Anpassung der Mieterwechsel im System.
- Jährliche Anpassung des Tarifes für den Solar-Strom.

Elektrizitätsversorgung Altendorf

- Abrechnung pro Quartal für den Hauptmesspunkt und den PV-Zähler.
- Rückvergütung des überschüssigen Solar-Strom, welcher in das Netz der EVA geliefert wurde.

Die EVA ein starker Partner für unsere Kunden!

Gerne unterstützen wir Sie bei der Ausführung Ihres ZEV. Da unsere Kernkompetenz in der Energie-Verteilung und Energie-Verrechnung liegt, sind wir Ihr idealer Partner für Ihr Vorhaben!

Bei Fragen steht Ihnen unser ganzes Team gerne zur Verfügung.
Zögern Sie nicht uns zu kontaktieren.



Ihr direkter Kontakt zu unseren Dienstleistungen!

